


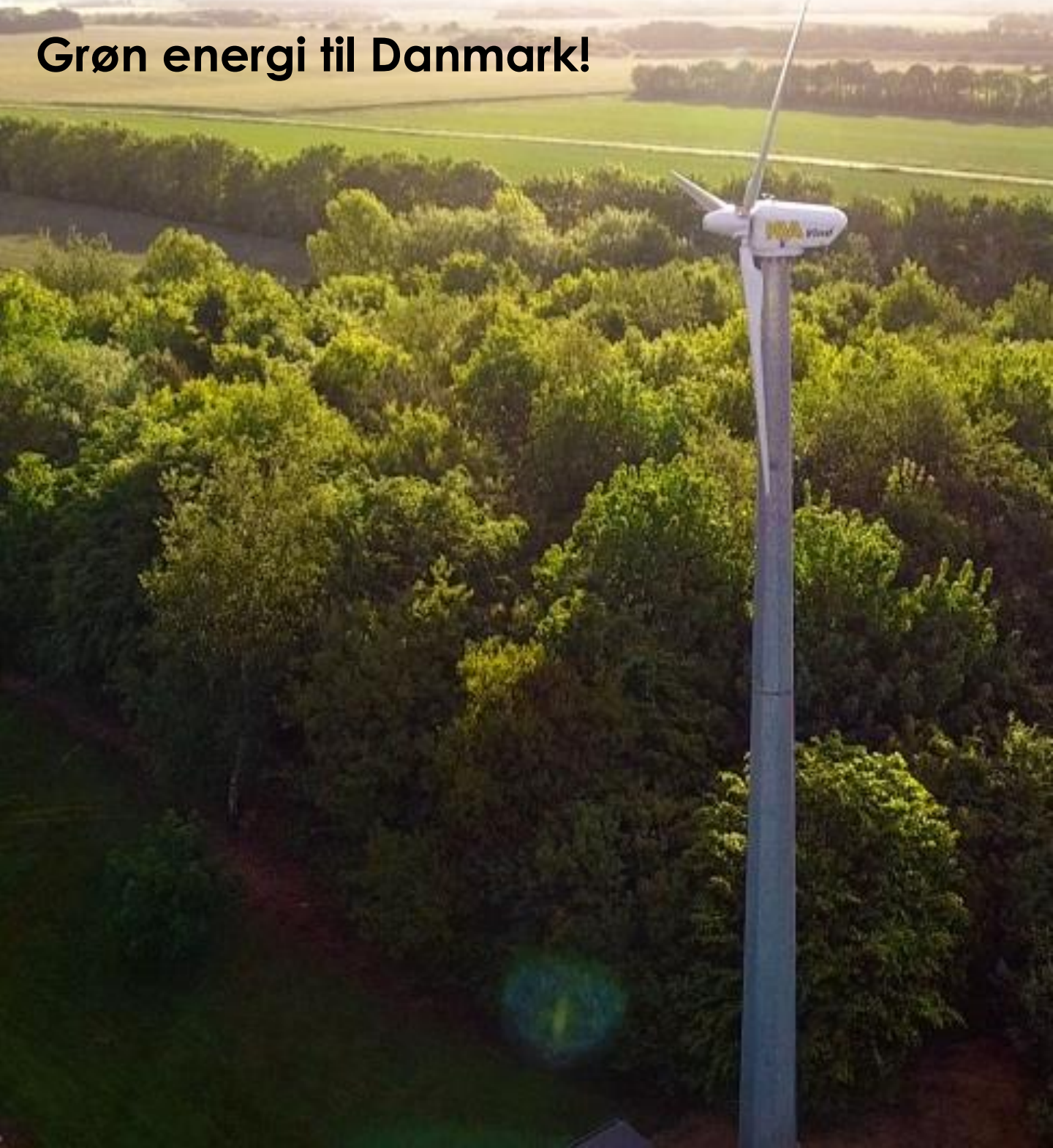
KVA *Wind Int.*

DANISH WIND TURBINE TRADITIONS

Produced
in denmark 

KVA Wind Vindmøllen

Grøn energi til Danmark!





Borrisvej 10, Astrup
DK-6900 Skjern, Denmark

Få mere information på hjemmesiden, eller kontakt os på følgende:

E-mail: Info@kva-vind.dk

Tel. +45 97364111

Web: www.kva-vind.dk

Den Danske vindmølle

Til mange forskellige behov



KVA WIND 10-15

Takket være det tekniske, og dens aerodynamiske karakter, gør denne vindmølle det til en perfekt grøn løsning til dit behov! KVA Wind vindmøllen passer ind så mange forskellige steder, pga. Den er støjsvag, nem at betjene og justerbar efter enhver placering.

- Vinge pitch, for perfekt vinge grad i forhold til de lave og høje vinde.
- Flot og enkelt design!
- Designet i forhold til IEC61400-2.
- Flotte resultater i forhold til Støj.
- Designet levetid på mere end 20 år!
- Ingen gearkasse!
- Nem at servicere.
- Hurtig og nem installation.
- Overvågning via. Kundens mobil / Tablet.
- Datalogning hvert minut og år tilbage, for bedre information og drift tjek.

Høj kvalitets vindmølle.

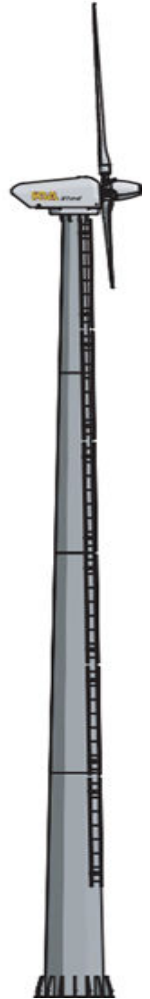
KVA Wind Int. er en dansk producent af husstandsvindmøller, med flere flotte udtalelser fra forskellige tredjeparts firmaer. Dette beviser denne vindmølle også ved dens tekniske opbygning, der gør driften jævn og stabilt.

Vindmøllen er uden gearkasse! Så ingen fremtidige udgifter til den. Vi kører direkte, og det kan kun styres via et sammenspil af vores hydrauliske pitch system, og inverter system.

Attraktiv grøn investering!

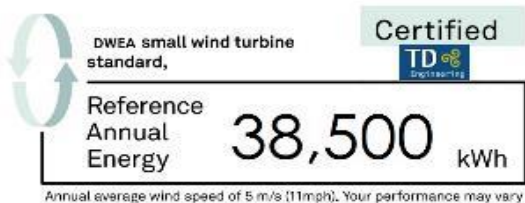
KVA WIND 10-15 – Mange muligheder.

Denne vindmølle kan producere op imod 38.000 kW per år. Ved en gennemsnitsvind på 5,5m/s. Vindmøllen er pitch reguleret, som opererer via overvågning (PLC styring). Dette gør også at den har nemt ved at producere ved helt lave vinde, som kunden så kan udnytte når strømmen oftest er dyrest. Vindmøllen er også en god ide ved forskellige typer af landbrug, da det tit er når solen ikke skinner, at strømmen bliver brugt.



Anerkendelse:

- Power curve certificated by TD Engineering according to IEC 61400-12 & 22
- Acoustic emissions certified by ARBEJDSMILJØ**Eksperten**
- Type Certification : Type A Danish Wind Certificate,



Produced in denmark 

KVA WIND 10-15

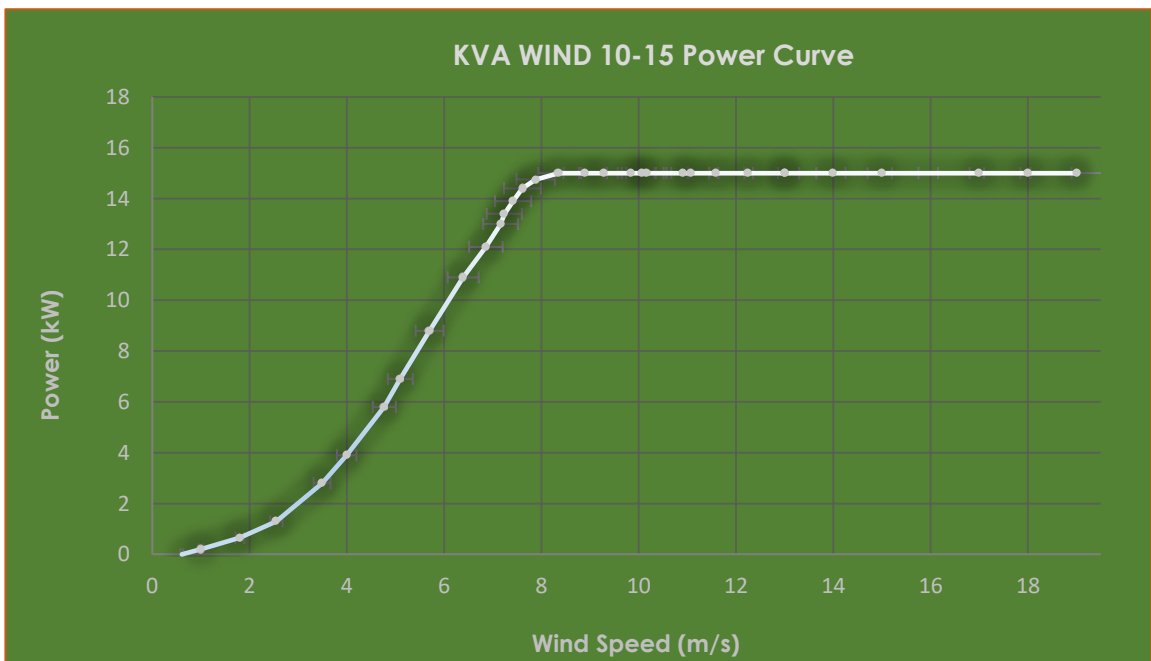
Stærk og gennemtænkt produkt..

Teknisk information

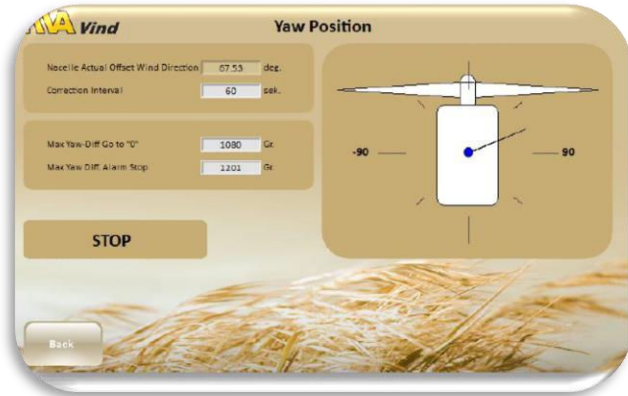
- Small Wind Turbine IEC Class III
(average wind speed = 7.5 m/s)
- Op imod 38,500 kWh/år ved 5,5 m/s
- Rotor diameter: 10.7 m
- Rotor areal: 89m²
- Navhøjde: 19.5m
- Cut in speed: 2.5 m/s
- Cut out speed: 25m/s
- Rated speed: 8.5m/s
- Aktiv pitchsystem
- Aktiv krøjning
- 15kW Permanent magnet generator.
- 2 forskellige bremse mekanismer, så som pitch og bremseskive.

Gennemsnitlig vind (m/s)	4	5
Gennemsnitlig produktion (kWh)	25.000	37.900

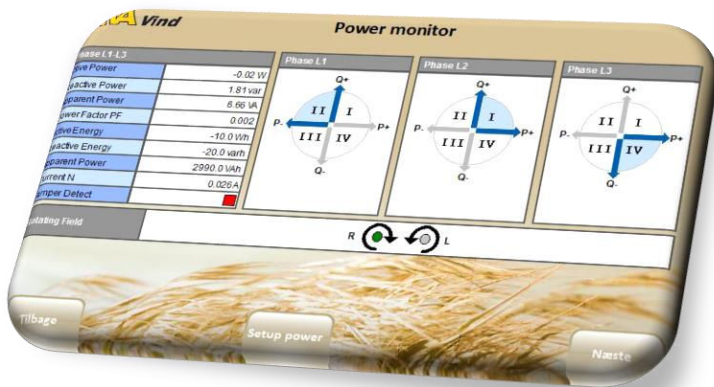
KVA WIND 10-15 : POWER CURVE



Overvågning via. Tablet



- Kan også betjenes fra kundens telefon eller tablet.
- KVA Wind kan overvåge og justere parameter via en sikker forbindelse.
- Data logging hvert minut til flere år frem.



24/7 access to your wind turbine



Live and historical data



Monitor, control and reconfigure



- Vindmøllen der også egner sig til steder hvor vinden er lav.
- Nem at service og vedligeholde.

KVA Wind Int. Er en meget erfaren virksomhed indenfor vindmøller. Derfor er du i gode hænder når du handler ved os, da vi kender fremgangsmåderne fra start til slut.

Sammen med vores søster firmaer, KVA Diesel og KVA Vind Service, kan vi prale af mere end 40 års erfaring, inden for EI og teknik. Dette udspiller sig også på denne vindmølle som har været under udvikling i mange år.

De strøm-producerende dele er godkendt af Green Power Denmark, Til den danske positive-liste for små energi anlæg op til 125kW. Dette er for at sikre at strømmen fra vindmøllen er ren, og ikke sender støj ud på EI-nettet.

Bemærkning fra Force Technology.

"FORCE Technology har gennemgået vindmøllens tekniske dele, såfremt den anvendes efter hensigten og i overensstemmelse med Type Certifikat og manual, så følger vindmøllen "Executive Order no. 73 of January 2013" med vægt på "Structural Safety"

FORCE Technology har fokuseret på sikkerheden i anvendelse af vindmøllen, da vindmøllen er typegodkendt af TD Engineering"





KVA *Wind Int.*

Borrisvej 10, Astrup
DK-6900 Skjern, Denmark

Få mere information på hjemmesiden, eller
kontakt os på følgende:

E-mail: Info@kva-vind.dk

Tel. +45 97364111

[Web: www.kva-vind.dk](http://www.kva-vind.dk)